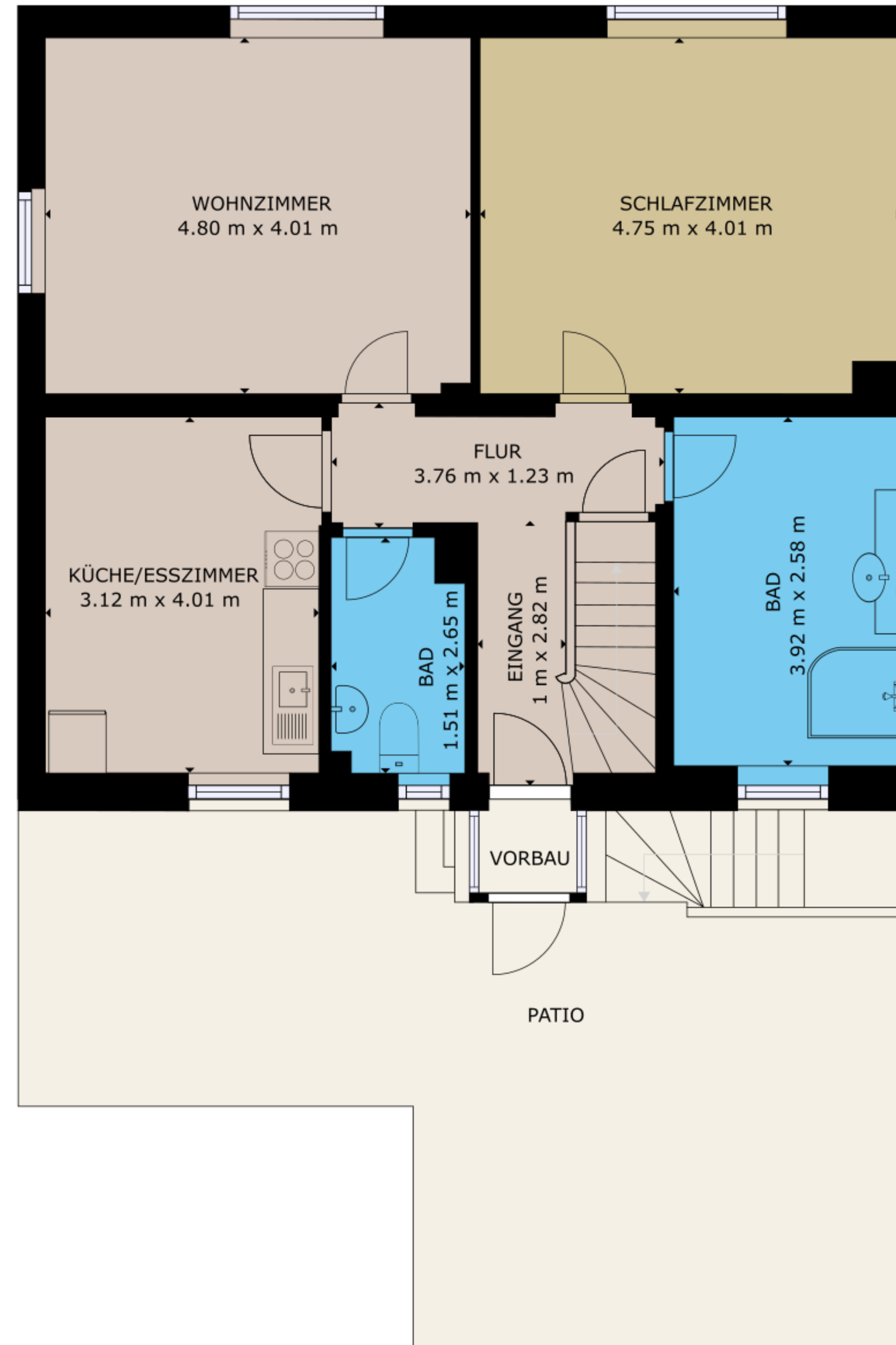




STOCKWERK 1



STOCKWERK 2



STOCKWERK 3

BRUTTOINNENRAUM
 STOCKWERK 1: 84.88 m², STOCKWERK 2: 84.57 m², STOCKWERK 3: 74.76 m²
 AUSGELASSENE FLÄCHE: VORBAU: 1.18 m², PATIO: 43.04 m²
 REDUZIERTER KOPFFREIHEIT : 7.66 m²
 INSGESAMT: 244.21 m²
 ANGABEN OHNE GEWÄHR

