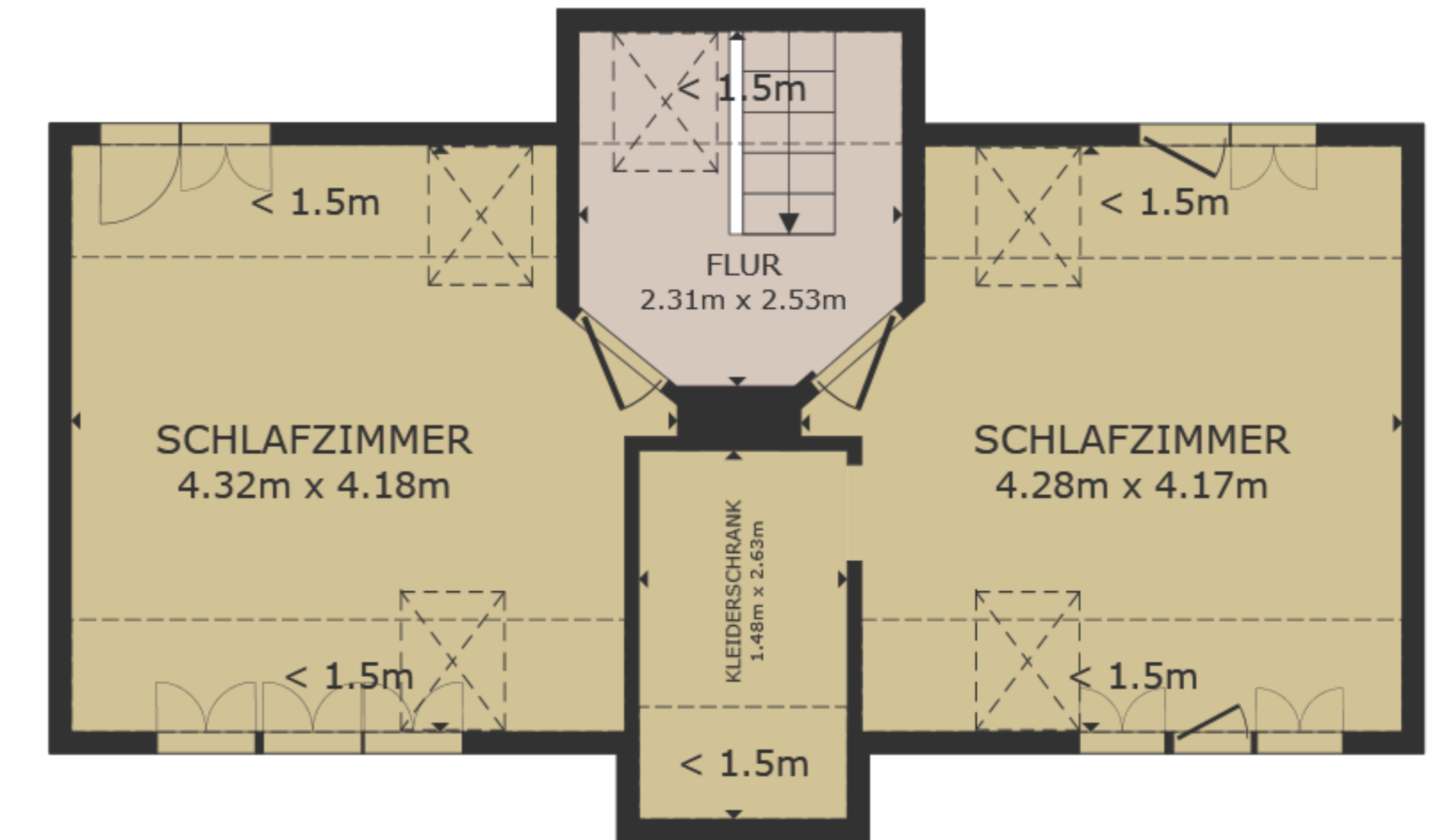
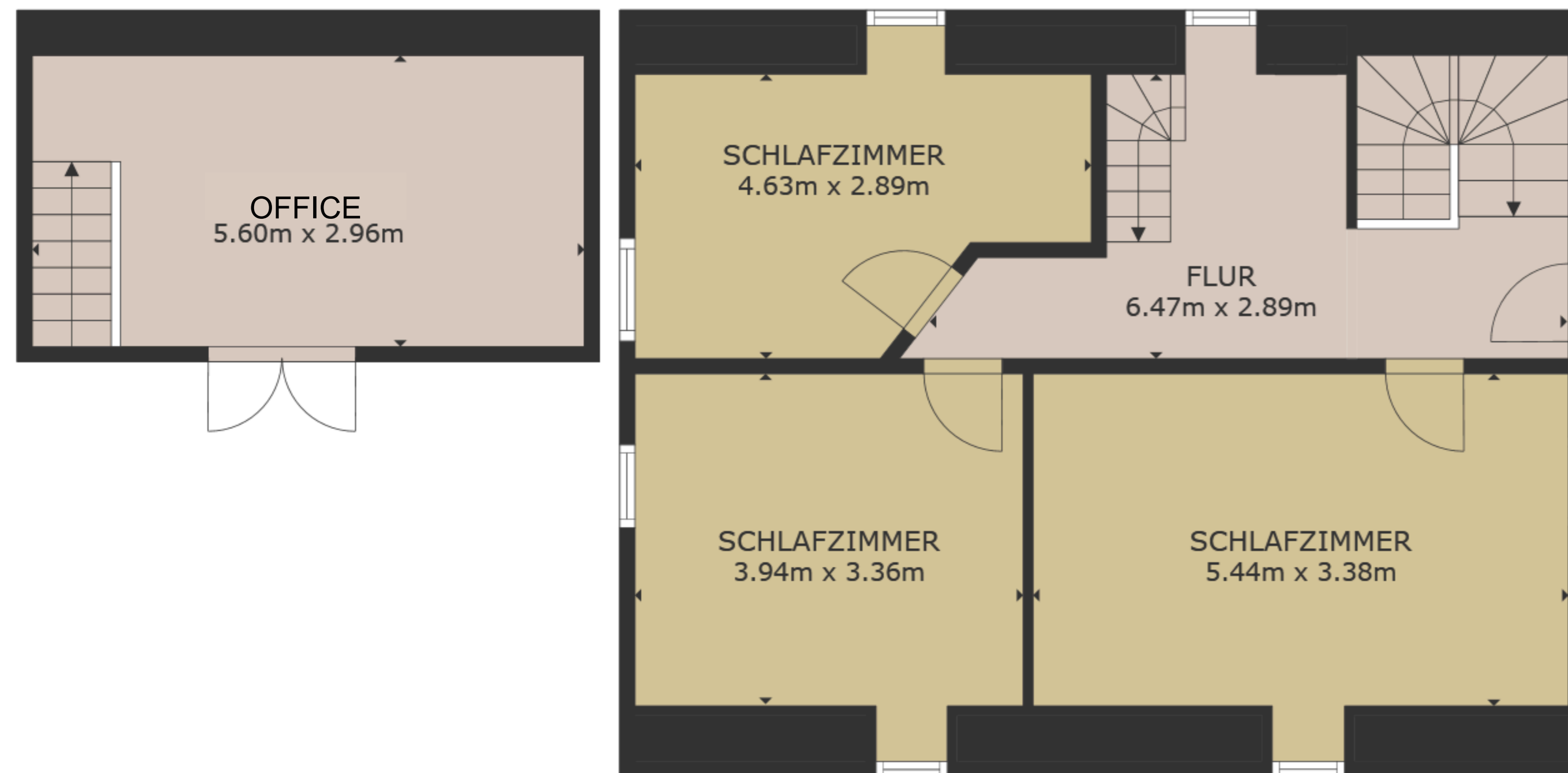


STOCKWERK 1



STOCKWERK 3



STOCKWERK 2

BRUTTOINNENRAUM
 STOCKWERK 1 84.2 m² STOCKWERK 2 86.7 m² STOCKWERK 3 27.6 m²
 AUSGELASSENE FLÄCHE : REDUZIERTER KOPFFREIHEIT 14.8 m²
 INSGESAMT : 198.6 m²
 ANGABEN OHNE GEWÄHR

