

# GRUNDRISS DACHGESCHOSS

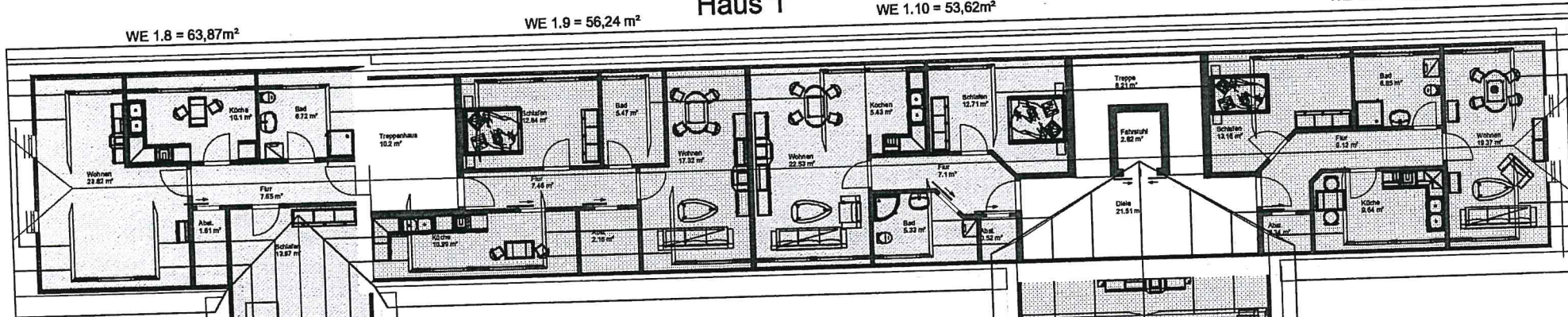
Haus 1

WE 1.10 = 53,62m<sup>2</sup>

WE 1.11 = 58,48 m<sup>2</sup>

WE 1.8 = 63,87m<sup>2</sup>

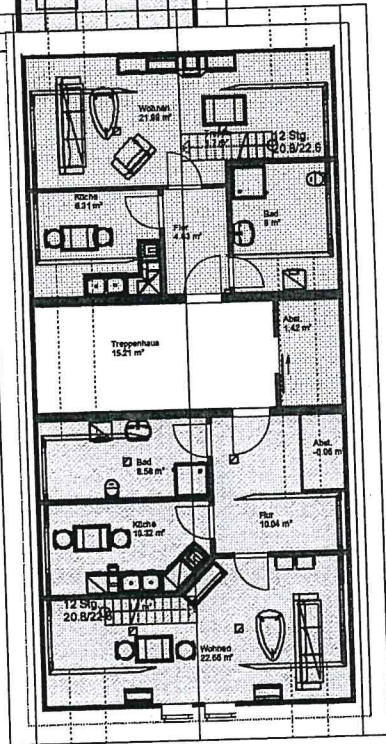
WE 1.9 = 56,24 m<sup>2</sup>



WE 2.6 = 54,81 m<sup>2</sup>

Haus 2

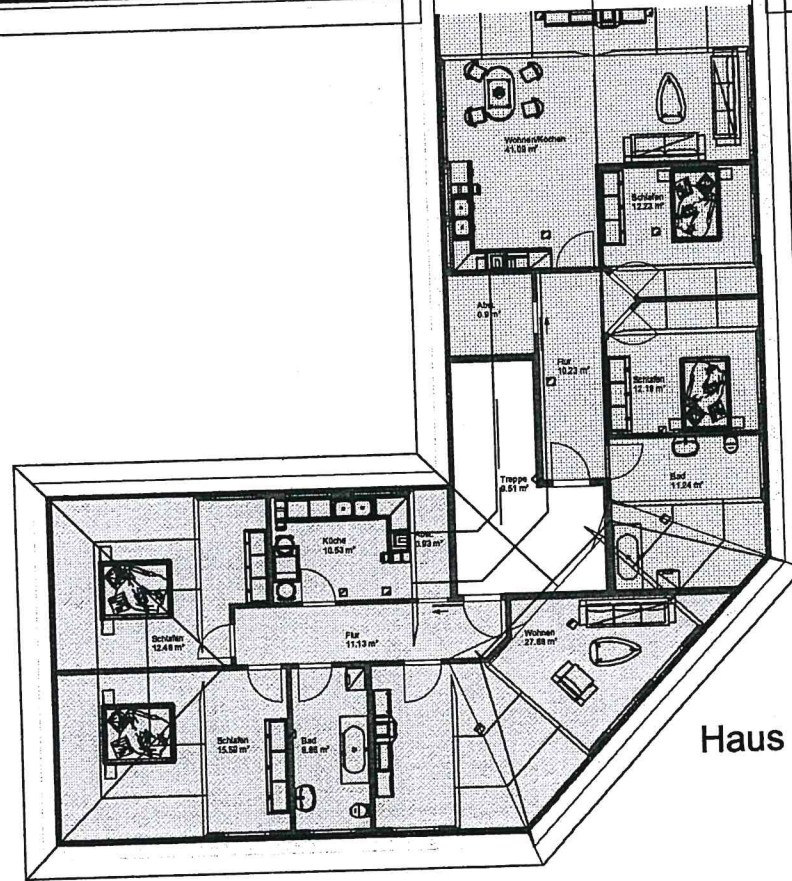
WE 2.5 = 62,23 m<sup>2</sup>



WE 3.8 = 87,88m<sup>2</sup>

Haus 3

WE 3.7 = 87,4 m<sup>2</sup>



Projekt: Ausbau Brüderhaus Neinstedt Kramering 30, 06502 Neinstedt	
Bauherr: Brüderhaus GmbH & Co.KG Mittelstraße 33, 06493 Harzgerode	
Architekt: B+Architektur und Stadtpl. D.Schimpferrn Marslebener Weg 24, 06484 Quedlinburg	
Baujahr:	Dachgeschoss
Maßstab:	1 : 100
Datum:	11.09.2007