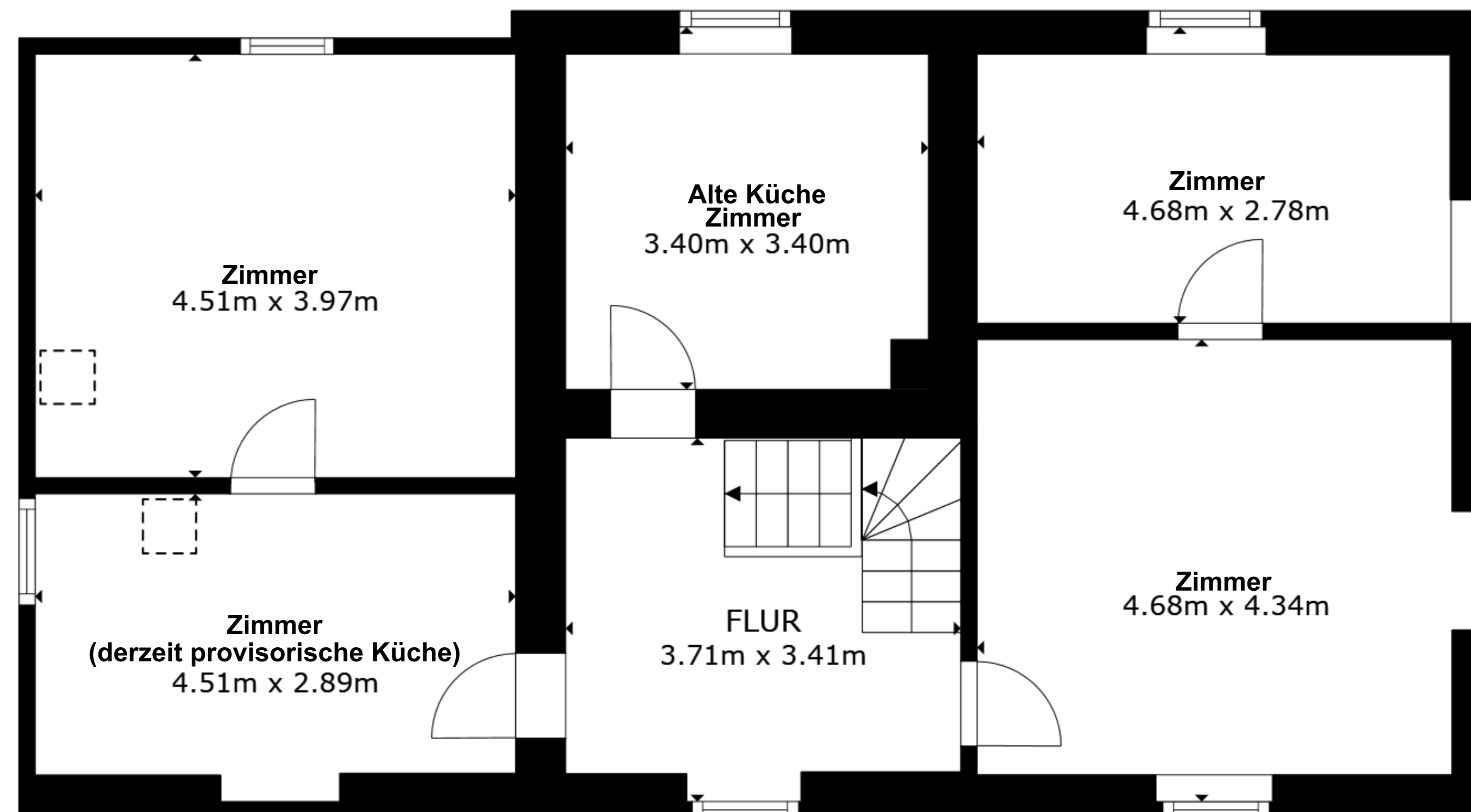


**STOCKWERK 1**

Durchbruch Wohnbereich von der Küche. Heizung möglich.  
Geplant war hier ein neues Bad. Früher war hier Waschküche.



**STOCKWERK 2**

BRUTTOINNENRAUM  
 STOCKWERK 1 92.9 m<sup>2</sup> STOCKWERK 2 96.8 m<sup>2</sup>  
 INSGESAMT : 189.6 m<sup>2</sup>  
 ANGABEN OHNE GEWÄHR